

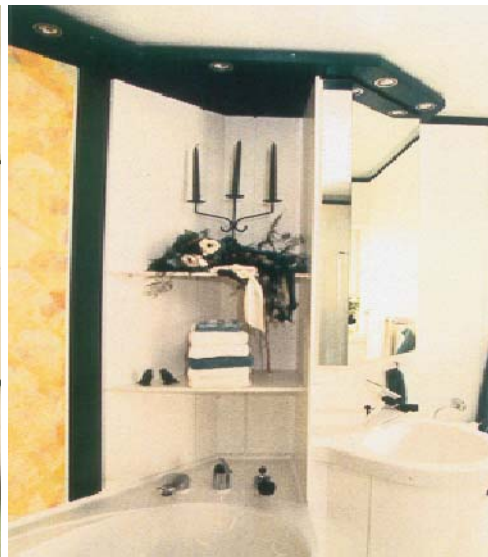
Lösungen bei der Sanierung von Privatbädern

1.2101

1

Objekt: Familie Michel, Herrenberg - Haslach

Kontakt: Frau Michel



Problemstellung Ausgangslage

Das alte Bad der Familie Michel war zu klein geworden und vom WC getrennt. Beide Räume sollten in einem großzügigen „Wohn-/Wohlfühlbad“ zusammengefasst werden. Es sollte eine wohnliche Atmosphäre geschaffen werden. Die Technik sollte auf den neuesten Stand gebracht werden, Deckenlampen sollten keine mehr vorhanden sein. Als Zeitspanne für die Umsetzung wurden die zwei Urlaubswochen vorgegeben.

Umsetzung und Ausführung mit WANDOVARIO®

Mit seiner fliesenlosen Ausführung schafft WANDOVARIO® viel Großzügigkeit auf den ersten Blick. Der Grundriss wurde gem. den Ausführungen auf der nächsten Seite so verändert, dass Platz geschaffen wurde. Bad, WC und Flur wurden zusammengefasst, eine Ganzglasschiebetüre läuft in die linke Duschwand, voll im System integriert! Die 6-Eck-Badewanne stellte die ideale Lösung dar: Sie ermöglicht die Anbringung offener Nischen als Ablageflächen und die Anbringung formschöner Waschtische links und rechts. Wandverkleidungen und Möbel wurden aus CREANIT® hergestellt, einem hauseigenen Mineralwerkstoff. Hygiene, Pflegeleichtigkeit und Robustheit sind damit garantiert.

Vorteile durch den Einsatz von WANDOVARIO®

Durch die pfiffige Grundrissänderung wurde eine großzügige Gestaltung erreicht. Klar definierte Benutzerbereiche für Waschen, Duschen und WC sind vorgegeben. Die beiden Nischen sorgen für den notwendigen und gewünschten zusätzlichen Stauraum. Silikonlosigkeit in dem gesamten Bad und die systembedingte Hinterlüftung sorgen für beste Hygiene und höchsten Pflegekomfort. Die Bildung von Schimmel und Sporen im Rückwandbereich wird ausgeschlossen. Jederzeit kann durch Aushängen der Wandverkleidungen an die Sanitärtechnik gelangt werden.

Effektive Bauzeit: 9 Tage

Lösungen bei der Sanierung von Privatbädern

1.2101



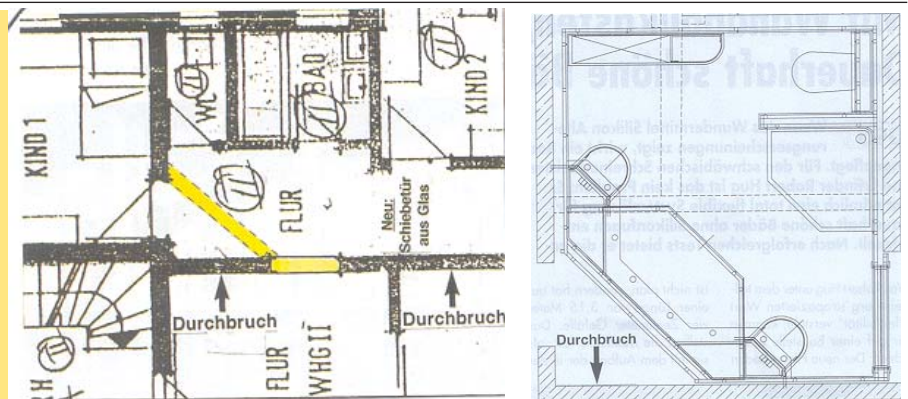
Objekt: Familie Michel, Herrenberg - Haslach

Die Stufen der Umsetzung: Von der gemeinsamen Idee zum Traumbad

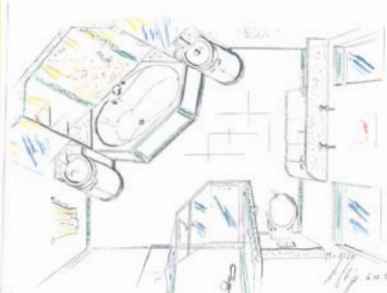
Vor der Renovierung



Grundrissplanung



Erstellen von Skizzen im gemeinsamen Gespräch



Nach der ausführlichen Sondierung des Bedarfs und der Kundenwünsche, wird gemeinsam an der optimalen Lösung gearbeitet. Dabei ist die Einbeziehung des Kunden deshalb für uns wichtig, um die Gefühle und Anforderungen kennenzulernen. Erst dann kann die Kombination mit der Technik funktionieren und eine individuelle und optimierte Planung auszuarbeiten.

Ergebnis

