

## Konstruktionsmerkmale

1.1012

1

Detail:

### Rutschfeste Duschwannen und Böden mit Prüfzeugnis

## CRIFFIT®

Unsere Innovation CRIFFIT® garantiert festen Halt auf Bodenflächen und in allen Duschwannen aus CREANIT®. Die Spezialbeschichtung ergänzt die Vorteile des WANDOVARIO®-Systems um einen weiteren Pluspunkt.



Duschwanne und Boden in unterschiedlicher Materialausführung



Duschwanne und Boden in einheitlicher Farbgestaltung

### Technische Daten:

#### Bauhöhe:

#### Gefälle\*:

#### Dämmung\*:

#### Einbauhöhen\*:

#### Geprüfte Standhaftigkeit vom Institut für Wand- und Bodenbeläge:

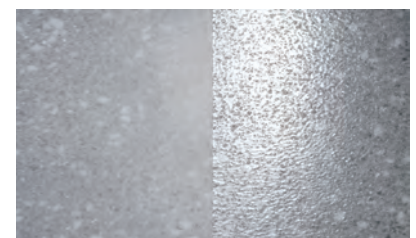
- Millimetergenaue kundenbezogene Herstellung von Duschwannen und ergänzenden Böden
- In allen denkbaren Formen für Raumaufteilung ohne Kompromisse: Quadratisch, recht- u. fünfeckig, schräg, konisch oder kreisförmig
- Ohne Klebefugen, aus einem Stück gefertigt

#### Duschwanne

- Maximale Wannenmaße 1780 x 1330 mm
- 50 mm Fertighöhe für bodenbündige Duschwannen
- Mindestens 3%, dadurch minimalstes Schwallwasser
- Durch Sandwich-Aufbau absolut geräuscharm
- Schall- und Wärme gedämmt
- Senkrechte Entwässerung 50 mm, Kernbohrung 150 mm, auch bei Brand- und Schallschutz
- Seitliche Entwässerung DN 50, 130 – 180 mm

#### Bodenfläche

- Maximale Maße aus einem Stück 3580 x 1330 mm
- 9 mm Materialstärke, verlegbar auf vorhandenem Estrich ohne Abdichtung nach unten



Mineralwerkstoff vorher/nacher  
Nutzen Sie die Farbgestaltungsfreiheit von CREANIT®

- Prüfzeugnis nach DIN 51097 Nassbelastete Barfußbereiche Rutschhemmung Klasse B
- Prüfzeugnis nach DIN 51130 Merkblatt BGR 181, Rutschhemmung Klasse R 11

\* Nur bei Duschwannen