

Konstruktionsmerkmale

1.1005

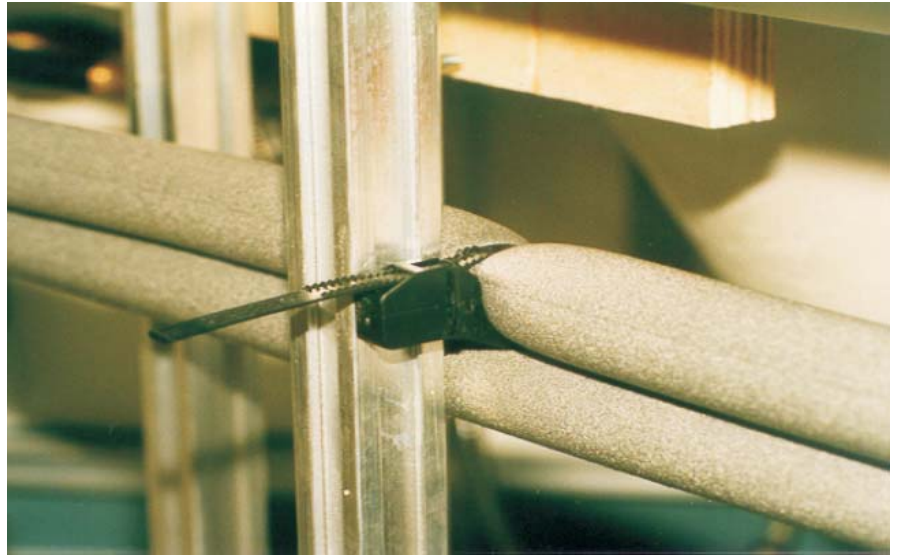
1

Detail:

Die konstruktive Schallentkopplung

Beschreibung:

Durch die Befestigung der Verrohrung an dem Aluminium-Ständerwerk findet eine Schallentkopplung zum Gebäude hin statt. Durch einen speziellen Stellfuß wird auch zum Fußboden hin eine Schallentkopplung unterstützt.



Vorteile und Nutzen

- Erhebliche Montageerleichterung durch die Befestigung von Rohren und Leitungen direkt am Alu-Ständerwerk
- Geräuschreduzierung im Gebäude
- Geringe Geräuschübertragung
- Wenig Fließgeräusche, z.B. beim Duschen
- Angenehme Ruhe

